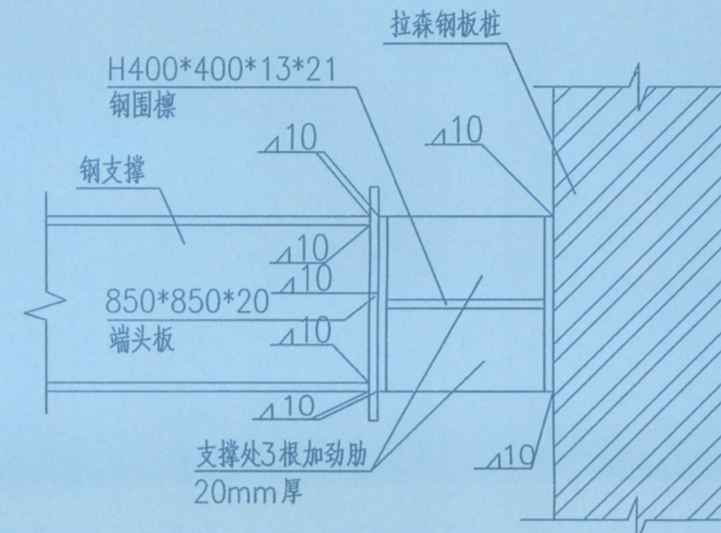
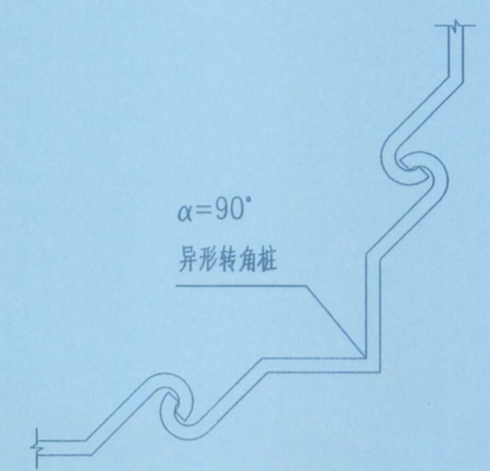


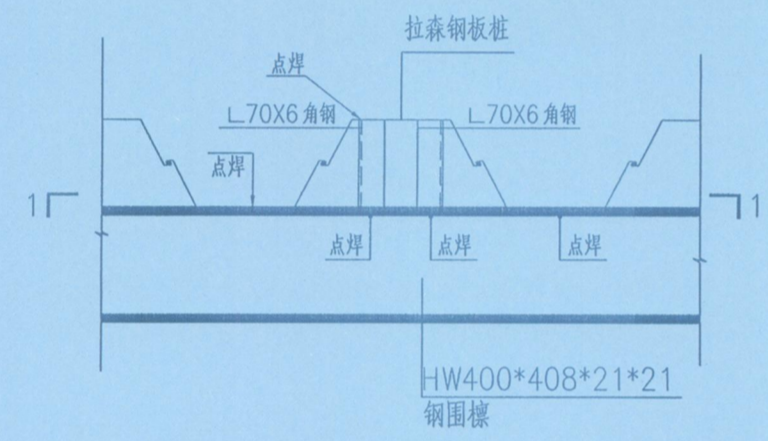
围檩与支撑节点大样图



A-A

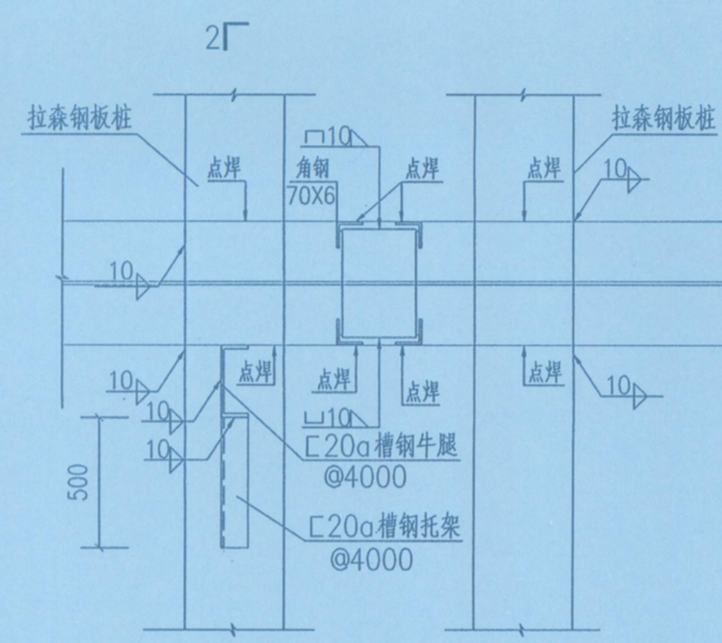


拉森板桩异形转角桩图

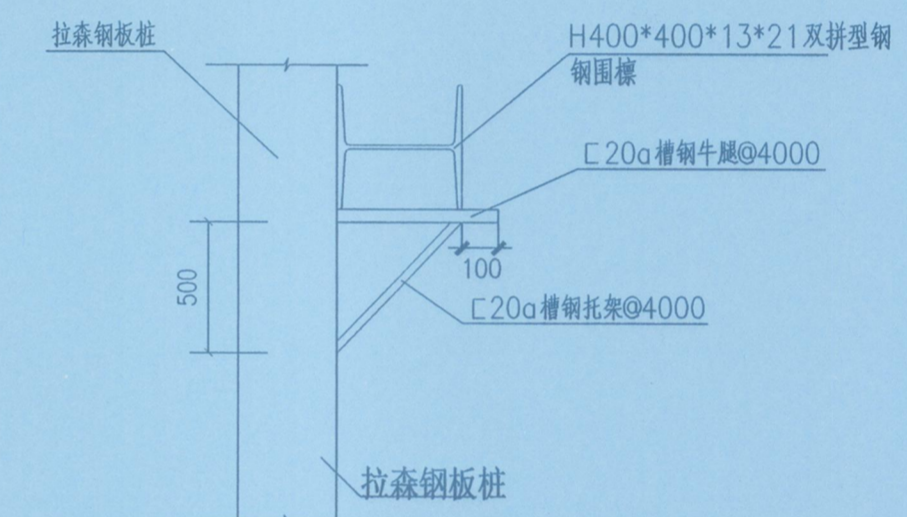


钢板桩与围檩节点大样图

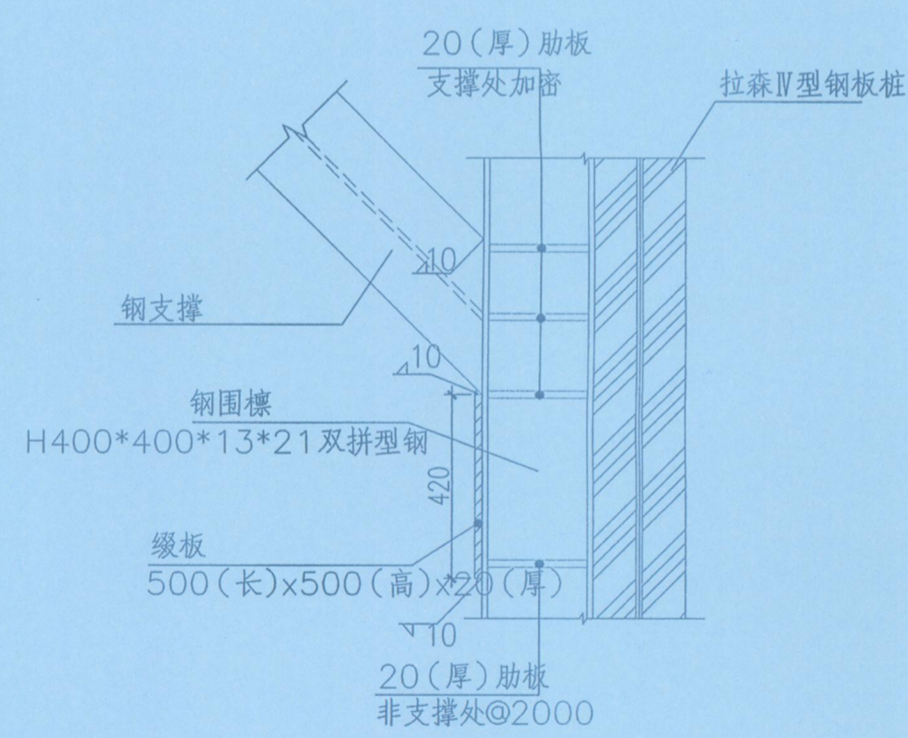
注：钢板桩与围檩如存在间隙，采用C20素砼浇筑紧密填实。



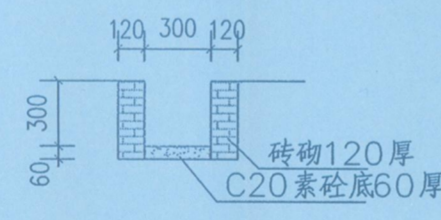
钢板桩与围檩节点1-1剖面



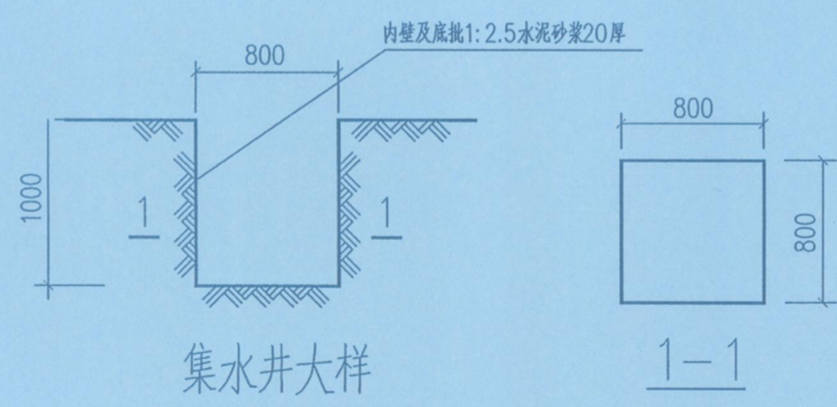
钢板桩与围檩节点2-2剖面



围檩与角撑节点大样图



坑顶底排水沟大样



集水井大样

注：绕基坑边线约30m一个布置集水井

说明：

- 1、图中标高尺寸为m，其余尺寸均为mm。
- 2、本图不详之处详见原施工图和相关规范。

广东省建设工程勘察设计出图专用章
单位名称：广州汇隼电力工程设计有限公司
业务范围：电力行业(变电工程、送电工程)专业乙级
资质证书编号：A244034970
有效期至：2023年12月31日

广州汇隼电力工程设计有限公司				110KV中船II（扬帆）输变电工程		竣工图	设计阶段
批准	蔡健威	李健芳	校核	陈瑜	陈瑜	支撑大样图（一）	
审核			设计	解维益	tan		
日期	2020年11月		比例		图号	B160338S-T0306A-05-(1/2)	